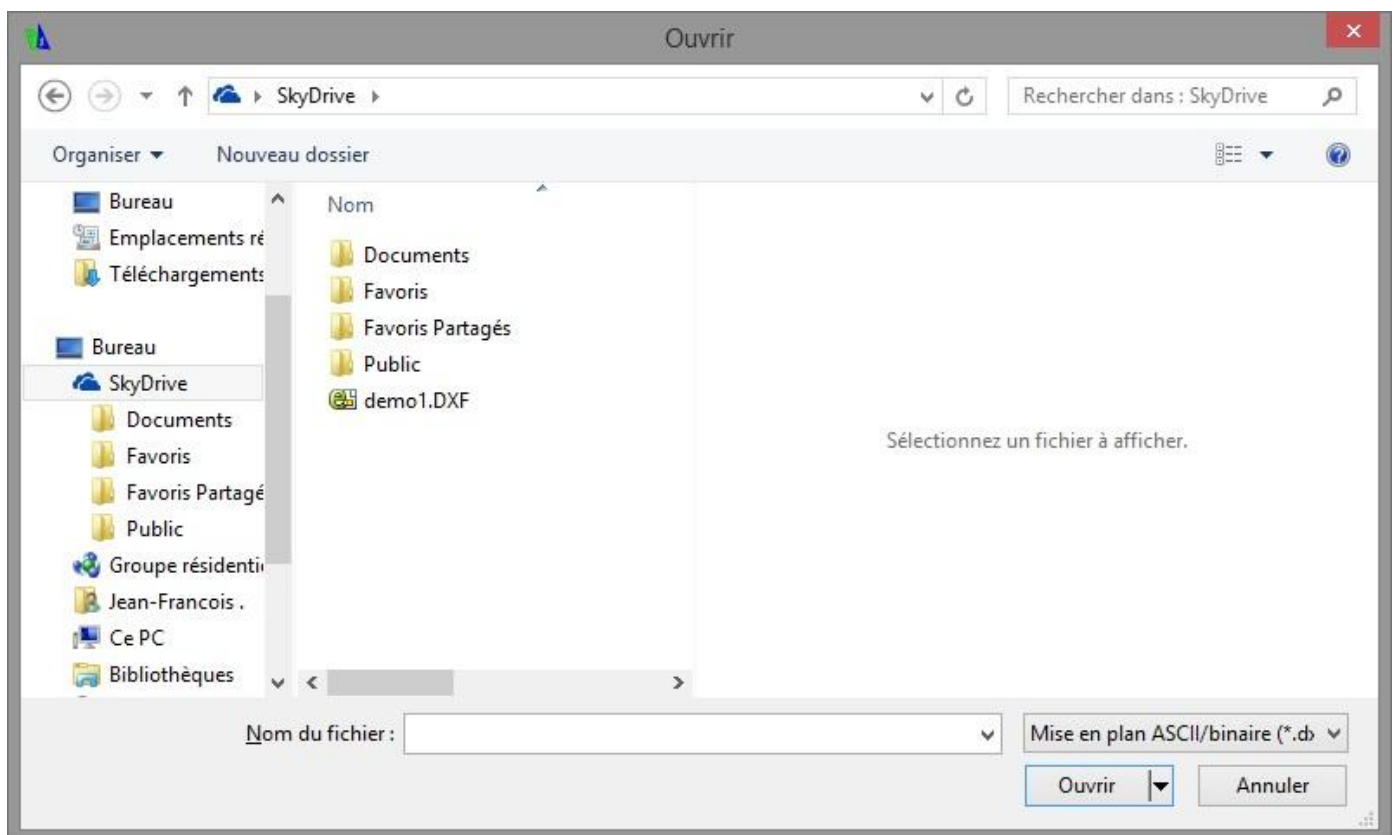


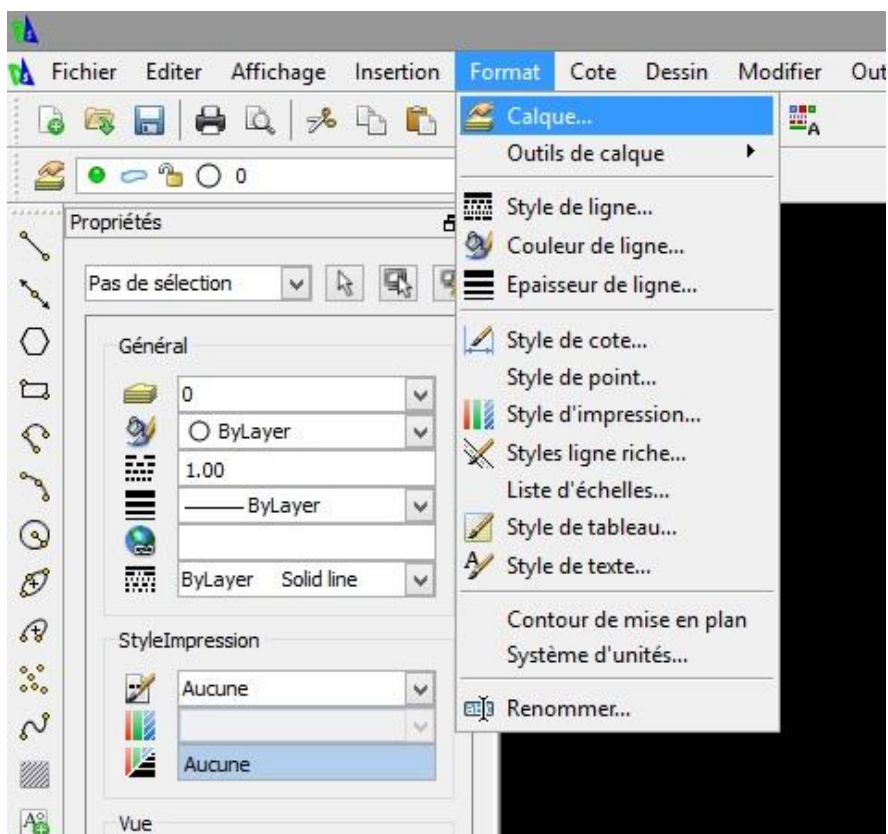
Proposé par Jean-François avec son aimable autorisation
<http://forum.e-train.fr/viewtopic.php?f=2&t=26005&start=3525>

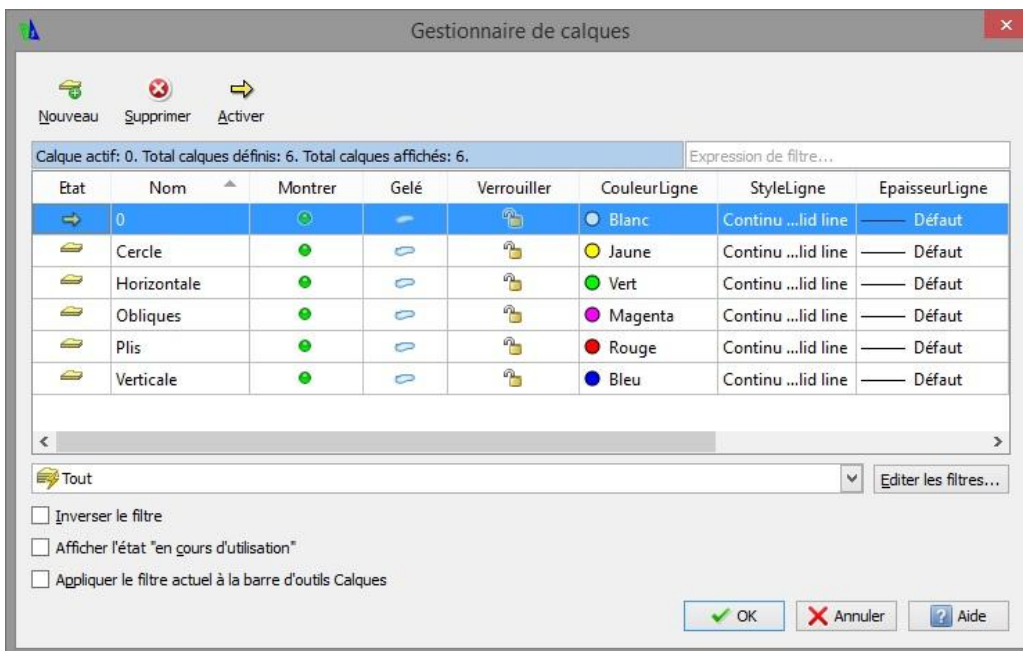
Exportation depuis Draftsight et importation vers Silhouette Studio

Démarrer DraftSight
Ouvrir votre DXF

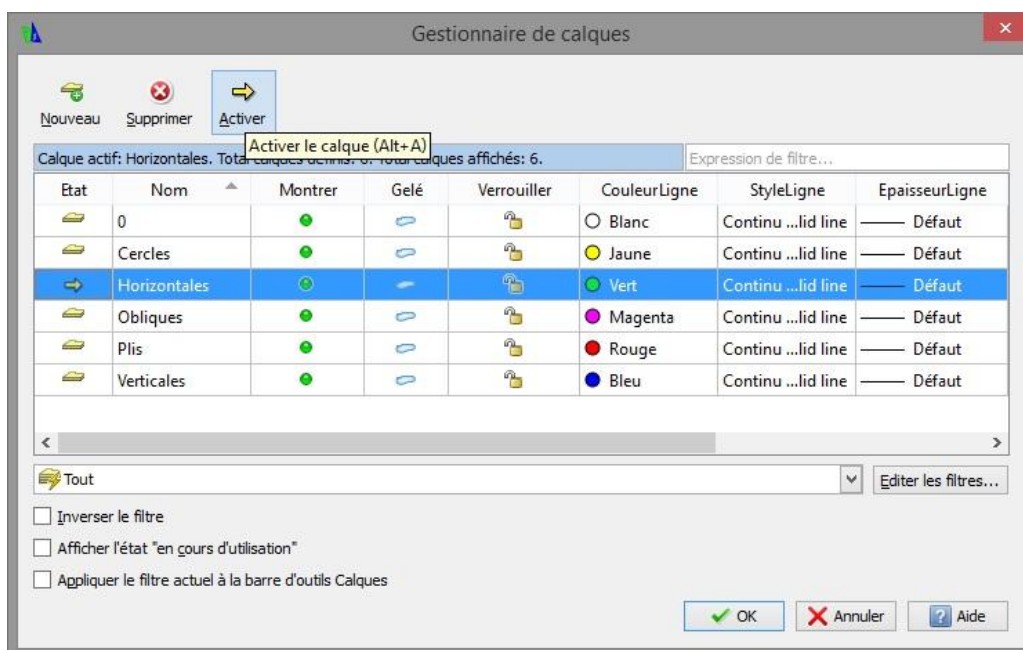


Nous allons maintenant créer les divers calques dont nous aurons besoin.
Je crée un calque par direction de coupe (Horizontale, Verticale, Oblique, Cercle et plis)

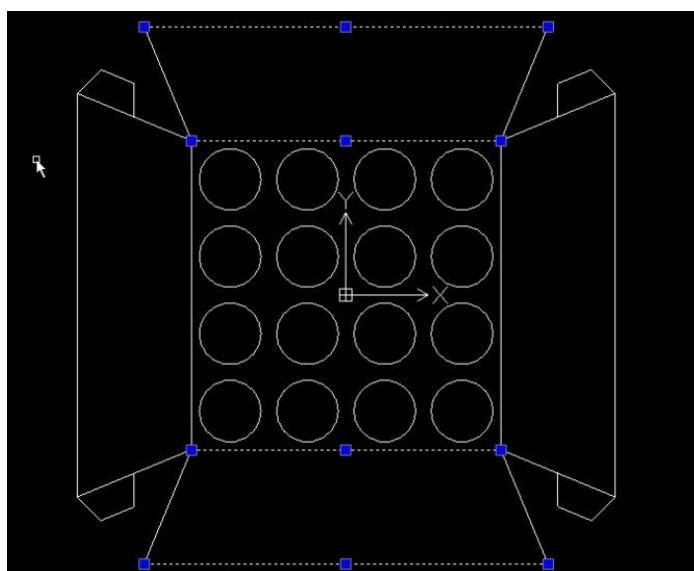


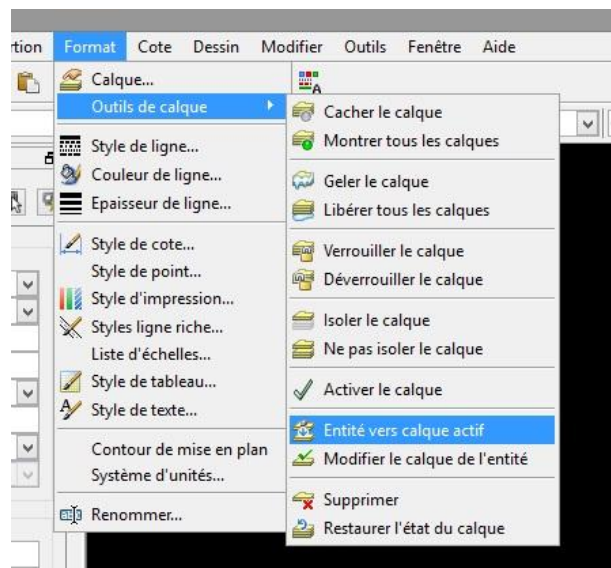


Il faut maintenant sélectionner un de nos calques et l'activer

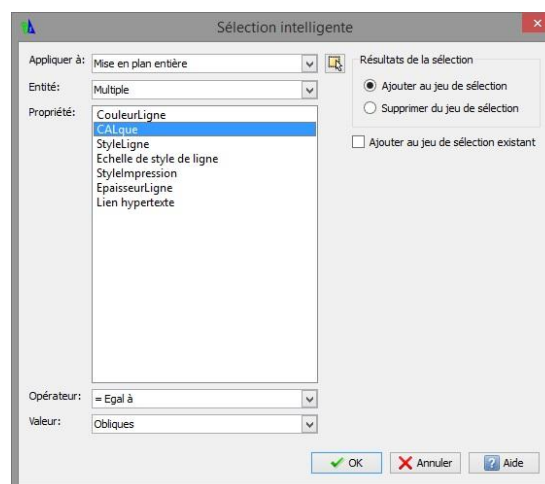
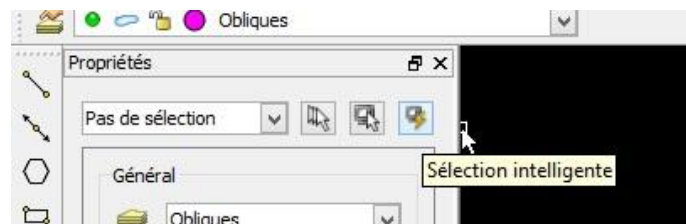


Après activation du calque, nous sélectionnons les entités à attribuer à ce calque, et nous les attribuons.

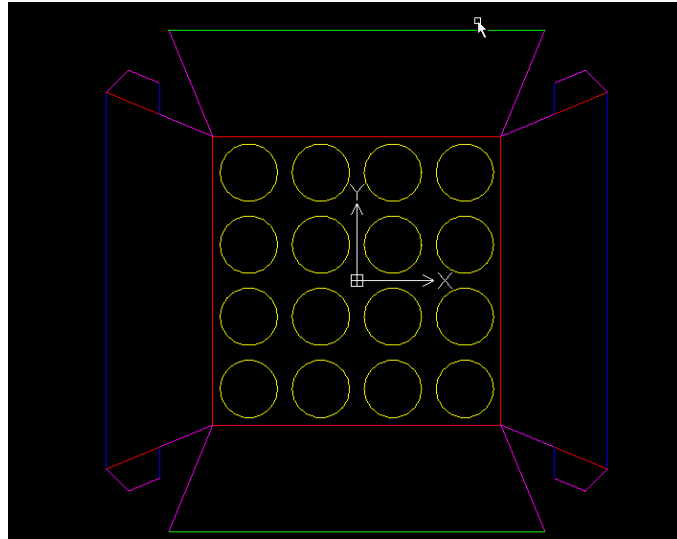




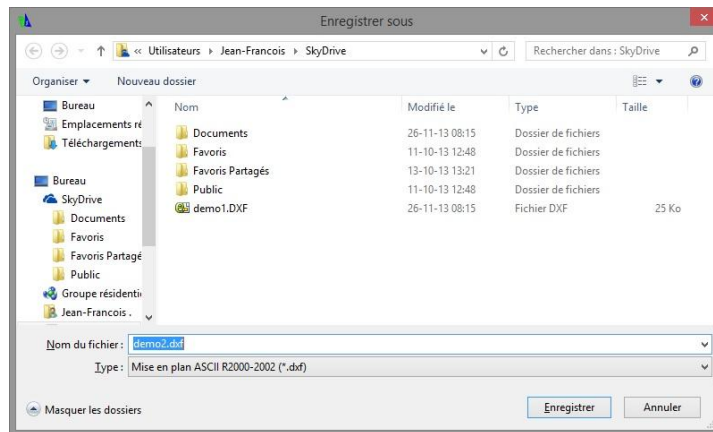
Il faut ensuite utiliser la sélection intelligente, pour sélectionner chaque calque et lui attribuer sa couleur



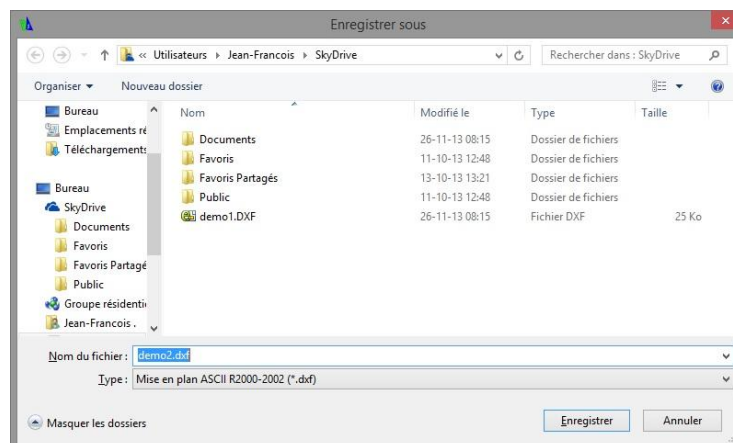
Au final on obtient quelque chose qui devrait ressembler à ceci



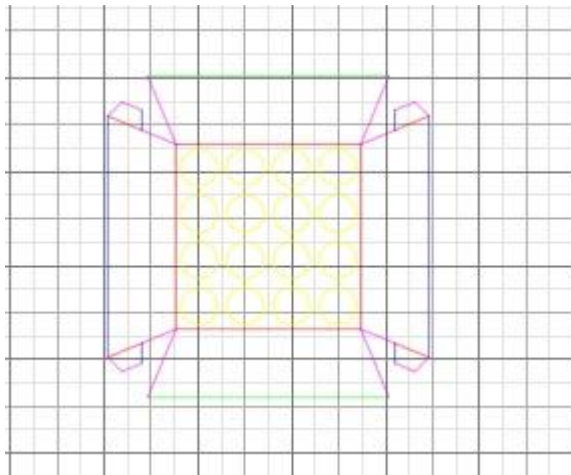
Il reste à sauvegarder notre DXF modifié sous un autre nom pour ne pas écraser l'original



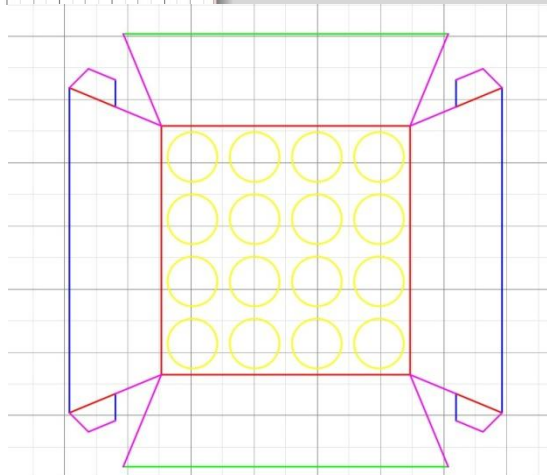
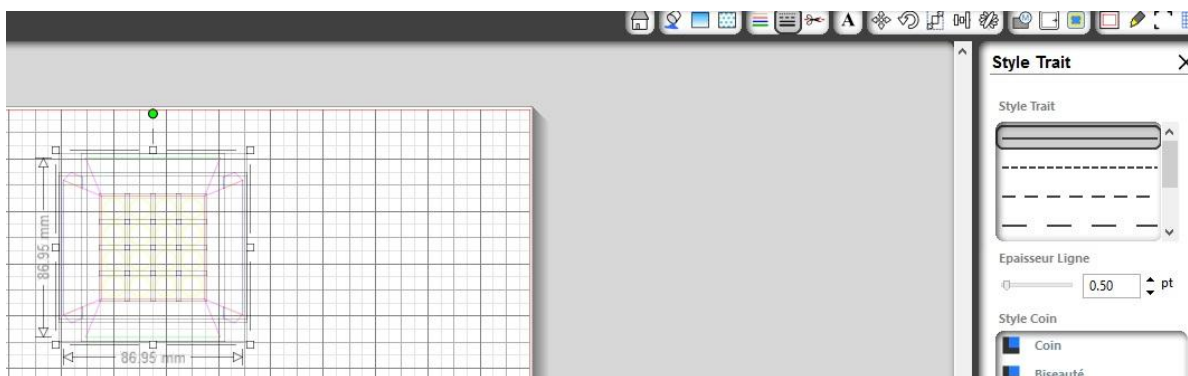
Démarrer Silhouette Studio et vérifier les paramètres d'importation



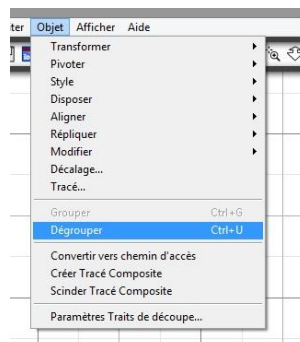
Ouvrir et positionner le DXF modifié, notez que les traits sont à peine visible.



Pour y remédier, sélectionnez tout les objets et attribuez leur une épaisseur de trait



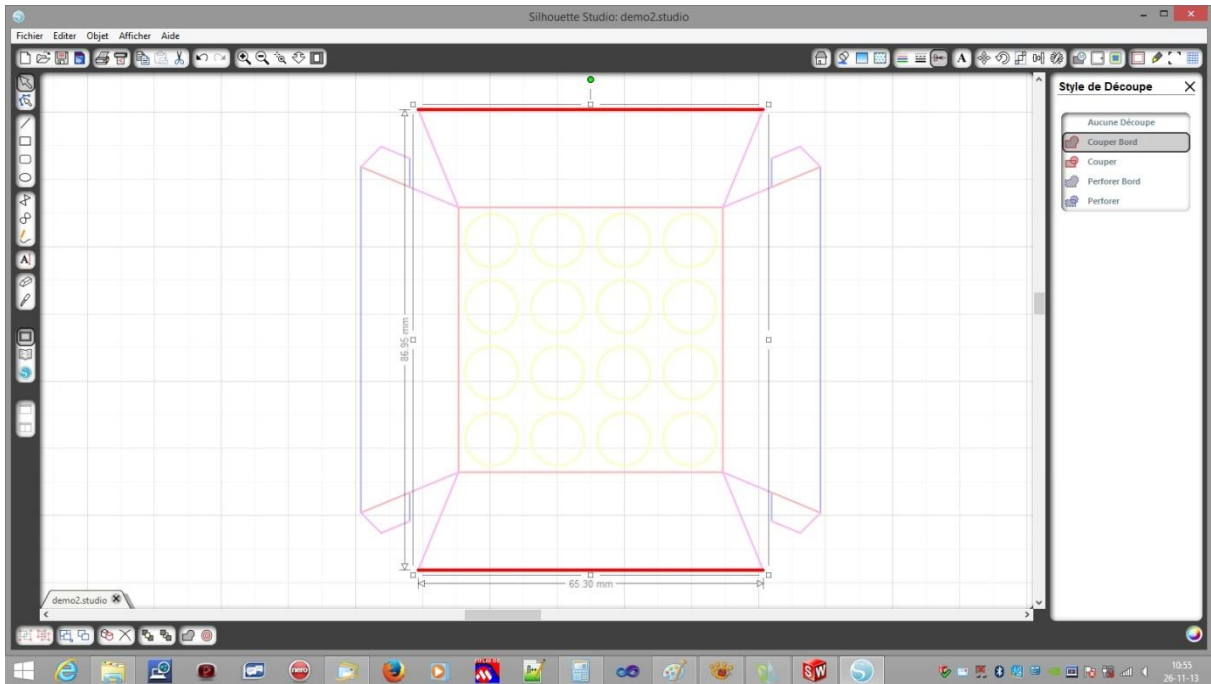
Il faut ensuite dégrouper les différents calques.



Sélectionner l'ensemble des objets et attribuer "Pas de découpe".



Nous pouvons ensuite sélectionner chaque calque individuellement pour ne couper que ce calque.

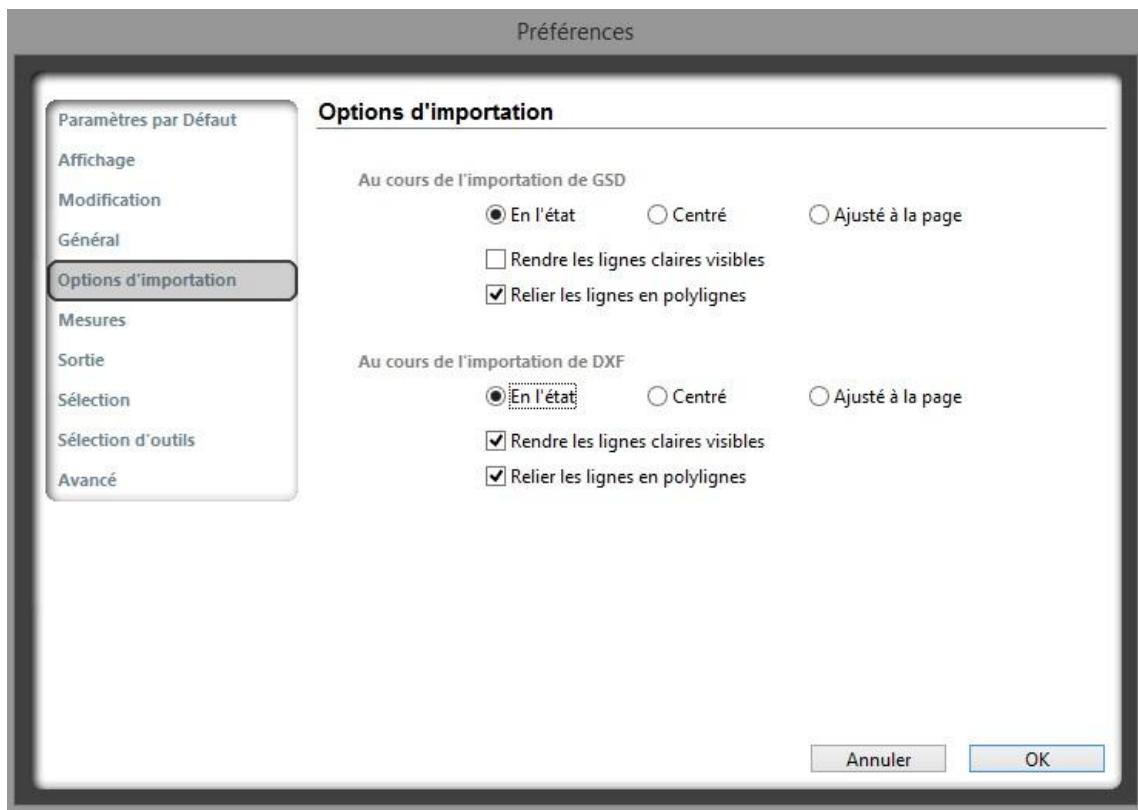


Voilà, nous sommes arrivés à la fin de ce petit résumé.

Pour qu'il soit complet, il faudrait maintenant qu'un des spécialistes nous indique les réglages qui vont bien en fonction des types de papier, des effets recherchés, etc.....

Paramètre d'importation des fichiers DXF dans Silhouette Studio

Silhouette Studio respecte parfaitement les dimensions lors de l'import d'un DXF



LTM - Le Train Miniature 2014 – Reproduction interdite sans l'accord de l'auteur